

# COGNICASE MANAGEMENT CONSULTING, S.L (CMC)

SEDE CENTRAL:  
Camino de las Ceudas, 2 bis. Edificio CEUDAS  
Ctra. de la Coruña, km 22,300 (vía servicio)  
28232 Las Rozas (Madrid)  
Teléfono: +34 91 555 62 38  
Fax: +34 91 625 22 49  
www.grupocmc.es



DELEGACIONES NACIONALES:  
BARCELONA · MADRID · SEVILLA.



CMC (Cognicase Management Consulting, S.L) es una compañía 100% española, que opera desde el año 1993.

CMC apoya a sus clientes en sus planes y proyectos de desarrollo empresarial mediante la prestación de servicios de

consultoría de gestión y servicios en el mundo de las tecnologías de la información y de la comunicación.

Está presente y tiene por objeto el desarrollo de su actividad en los sectores y clientes más importantes de la economía española, fundamentalmente en el sector **Financiero, Seguros, Transporte, Telecomunicaciones y Energía.**

Su equipo humano, integrado por **profesionales** altamente especializados, está distribuido entre las oficinas de **Madrid, Sevilla y Barcelona.**

Los niveles de **confianza y satisfacción** de los clientes, son fruto de la ampliación y mejora de las capacidades y servicios de **CMC.**

Entre las **soluciones** ofrecidas por Cognicase Management Consulting destacan especialmente: Consultoría de negocio, Desarrollo y mantenimiento de sistemas, Business process outsourcing, Centros de atención al usuario, Comunicaciones, Eficiencia energética, Gestión en tiempo real, Seguridad, Service oriented arquitectura.

*"Entre los múltiples beneficios que nos aporta la plataforma System Platform de Wonderware destaca su característica de sistema abierto, que mediante tecnología .NET permite responder de forma ágil a los requerimientos de nuestros clientes; esta característica junto a las prestaciones avanzadas del producto InTouch permite desarrollar y ofrecer a nuestros clientes interfaces más avanzadas e intuitivos, como por ejemplo integración GeoSCADA. Debemos destacar así mismo las características de la arquitectura en cuanto a escalabilidad (hardware, software), redundancia integrada y distribución de cargas."*

Los desarrollos de CMC bajo Wonderware se realizan conforme a estándares, son reutilizables (metodología orientada a objetos) permitiendo al cliente garantizar su inversión -a diferencia de escenarios propietarios-.

Desde CMC consideramos fundamental ofrecer a nuestros clientes las máximas garantías de éxito, por ello disponemos de la certificación ArchestrA®, garantía de un alto conocimiento de la tecnología y de una amplia experiencia en diversos proyectos de integración de sistemas."



Carlos Navares  
Director

## SECTORES DE INCIDENCIA

Energía  
Transportes  
Farmacéutico

## REFERENCIAS MÁS RELEVANTES

### ALDESA

Girona

**Proyecto de implantación de sistema de monitorización y de supervisión de explotación de las plantas fotovoltaicas**

**System Platform 3.1  
InTouch 10.1  
Historian 9**

Energías renovables

Implantación de sistema integral de control y monitorización de los parques fotovoltaicos de ALDESA (22 huertos solares, con un total de 383 instalaciones).  
Principales características: Geoscada, multidioma, envío email/sms de alarmas, informes avanzados y tendencias.  
El proyecto incluye instalación a nivel de campo (convertidores medios, controladores y otros) así como sistema de comunicaciones (WIFI)



### LOGITEK

Illescas (Madrid)

**Sistema de control de instalaciones sede corporativa Logitek**

**System Platform 3.0  
InTouch 10.0  
Historian 9**

Automatización y Sistemas de Control

Sistema de control para la sede de Logitek que integra en tiempo real los sistemas: eléctricos (cuadros, consumos, SAIs), climatización (VRV, fancoils, ventilación...), iluminación (persianas, escenas, panel de iluminación, detectores) y seguridad (central anti-incendios, central seguridad, CCTV)



### Consorcio Transportes de Madrid (CTM)

Girona

**Integración de los sistemas técnicos de los intercambiadores de transporte de Madrid**

**Industrial Application Server  
InTouch**

Transportes

Integración bajo plataforma Wonderware en 3 intercambiadores de transportes del CTM de los sistemas de: control de accesos, megafonía e interfonía, gestión de tráfico, protección contra incendios, climatización, iluminación, fontanería, escaleras mecánicas y ascensores.



## OTRAS REFERENCIAS

**Ciente:** AENA (Aeropuertos Españoles y Navegación Aérea) **Sector:** Transportes **Ubicación:** Madrid

**Ciente:** Endesa **Sector:** Energía **Ubicación:** Madrid

# HISTORIA DE ÉXITO COGNICASE MANAGEMENT CONSULTING S.L.

## 9REN group (Gamesa Solar)

*Diseño e implantación de sistema de control de instalaciones de producción de energía fotovoltaica y térmica*

*Energías renovables*

*España*

## Soluciones Wonderware

**System Platform 3.1**

**InTouch 10.1**

**Historian 9**

**Wonderware Information Server**

9REN diseña, construye y gestiona proyectos orientados a la sostenibilidad en diferentes campos de las energías renovables: energía fotovoltaica, energía solar térmica, energía eólica y otras.

9REN cuenta con 130 profesionales distribuidos en 9 oficinas comerciales en España y 4 oficinas en Italia, así como oficinas en Francia, Luxemburgo y Chipre.

El objetivo principal del proyecto es el diseño e implantación del Sistema de Monitorización, que permita la gestión de las instalaciones de **producción de energía Térmica y Fotovoltaica** bajo la arquitectura System Platform 3.1 de Wonderware.



El proyecto se ha desarrollado inicialmente para dos tipos de instalaciones (una fotovoltaica y otra térmica) y se ha **extendido el modelo** a otras 35 instalaciones fotovoltaicas y 38 instalaciones térmicas en territorio nacional, así como diversas instalaciones en Italia.

El sistema presenta un **interface HMI muy avanzado**, multi-idioma, haciendo uso de GeoSCADA (mediante la integración del MS MapPoint). Presenta una **navegación intuitiva y sencilla**, basada en filtros de navegación para diferentes **niveles**: país, emplazamiento, instalación, dispositivos (inversor, seguidor, contador, etc.) que permite acceder a nivel de detalle con un par de clicks de ratón.

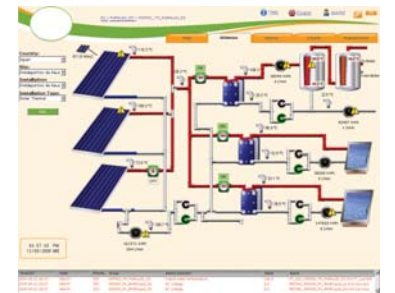


Desde la pantalla de **supervisión**, se visualiza y monitoriza el sinóptico de planta de la instalación mostrando los principales parámetros y alarmas de la misma. La esmerada calidad gráfica mediante el uso de **gráficos vectoriales**.

Desde el **sistema avanzado de alarmas** se priorizan las mismas de acuerdo al modelo definido para el cliente, y el operador puede realizar una gestión pormenorizada de las alarmas.

Además se ha integrado un **sistema de mantenimiento** para gestión de informes de incidencias, que posibilita al usuario crear un informe a partir de una alarma del sistema.

Es especialmente destacable la capacidad del sistema desarrollado para visualización de tendencias y **análisis avanzado** en tiempo real o históricos, implantación del Wonderware Information System (WIS) mostrando los principales **KPIs**, así como la integración desarrollada de gráficos de barras para reporting de producciones.



Esta aplicación ha sido galardonada con el premio **"The Best Asset Excellence"** que otorga anualmente Invensys Operations Management.

## Datos sobre el proyecto realizado:

### OBJETIVOS DEL PROYECTO

- Integración de todas las instalaciones gestionadas por 9REN en un sistema único
- Monitorización de los 35 parques fotovoltaicos
- Monitorización de las 38 instalaciones térmicas nacionales e italianas
- Interface de usuario de avanzada calidad gráfica y navegación ágil e intuitiva
- Disponer de un sistema de análisis avanzado de la información de las instalaciones

### RETOS, DIFICULTADES O PARTICULARIDADES DEL PROYECTO

- Integrar en un mismo sistema más de 70 instalaciones diferentes
- Diversidad de los fabricantes y dispositivos de campo a integrar (inversores, contadores, estaciones meteos, etc.)

### CONCLUSIONES/RESULTADOS/LOGROS CONSEGUIDOS

- Disposición de un sistema integral corporativo para el conjunto de todas las instalaciones de 9REN
- Vision global del estado de las instalaciones (KPIs: producciones, performance ratio -PR-, disponibilidades, etc.)
- Modelo de navegación intuitiva y sencilla, que permite profundizar y monitorizar hasta nivel de dispositivo (inversor, seguidor, contador, etc)
- Esmerada calidad gráfica de la aplicación (incluye GeoSCADA)
- Sistema avanzado de reporting y análisis de la información

# HISTORIA DE ÉXITO COGNICASE MANAGEMENT CONSULTING S.L.

## Sanofi-Aventis

Sistema de monitorización de climatización laboratorios y de seguridad

Farmacéutico  
España, Madrid

## Soluciones Wonderware

System Platform 3.1  
InTouch 10.1  
Historian 9

Sanofi-aventis es uno de los líderes mundiales de la industria farmacéutica. Está presente en más de 100 países de los 5 continentes, tiene más de 80 plantas industriales y cerca de 100.000 empleados en todo el mundo. En España cuenta con alrededor de 2.000 empleados.

Basada en una investigación internacional, la actividad de sanofi-aventis se concentra en siete importantes áreas terapéuticas: cardiovascular, trombosis, oncología, enfermedades metabólicas, sistema nervioso central, medicina interna y vacunas.

El proyecto integra sobre la misma plataforma System Platform de Wonderware dos sistemas de control y monitorización diferentes. Uno para monitorización de laboratorios y otro para seguridad.

### Sistema de monitorización de parámetros ambientales de Centro de Investigación Básico (CIB) de Alcorcón de Sanofi-Aventis

El sistema integra los sistemas de climatización para monitorizar en tiempo real en cada una de las salas los parámetros de: temperatura (°C), humedad relativa (%), presión diferencial, estado de iluminación y música.



Entre sus principales características destaca: visualización dinámica de alarmas sobre sinóptico, navegación dinámica formato 3D, gestión avanzada de alarmas, envío email/SMS de alarmas científicas y de mantenimiento, adaptación a normativa 21 CFR Part 11 (trazabilidad usuarios), gráficos de tendencias, sistema de umbrales de límites de alarmas configurable por usuario.

### Sistema de control y monitorización de seguridad del complejo de S-A en Alcorcón

Integración bajo plataforma Wonderware de la gestión en tiempo real de los sistemas de seguridad de los diferentes edificios del complejo (centro investigación, administración, industrial) correspondientes a los sistemas de: protección contra incendios (PCI), anti-intrusión (sistema de barreras perimetrales, sistema de contactos de puertas), video vigilancia (CCTV).



Entre sus principales características destaca: navegación dinámica multinivel en 3D, envío email/SMS de alarmas, gestión avanzada de alarmas, plan de emergencia, calendarios anti-intrusión, interface multimonitor (4 pantallas).



## Datos sobre el proyecto realizado:

### OBJETIVOS DEL PROYECTO

- Sistema completo de monitorización de las salas del laboratorio y de los sistema de seguridad del complejo de edificios de Alcorcon de Sanofi-Áventis
- Cumplimientos de normativa 21 CFR Part 11 (trazabilidad actuaciones usuarios)
- Sistema de notificación remota de alarmas (email/sms)
- Interface de navegación avanzado formato 3D

### RETOS, DIFICULTADES O PARTICULARIDADES DEL PROYECTO

- Adaptación a estándares y normativas farmacéuticas
- Diversidad y cantidad de pantallas a desarrollar (edificios, plantas, zonas), en formato 3D.
- Adaptación a protocolos propietarios

### CONCLUSIONES/RESULTADOS/LOGROS CONSEGUIDOS

- Disposición de la plataforma System Platform de Wonderware para los dos sistemas de control y monitorización: uno de laboratorios y otro para seguridad
- Monitorización de condiciones ambientales de laboratorios, y adaptación a normativa 21 CFR Part 11 (trazabilidad usuarios), gráficos de tendencias
- Integración de todos los sistemas seguridad del complejo: PCI, Anti-intrusión, CCTV.
- Navegación ágil y dinámica en formato 3D sobre todo el complejo de edificios, considerando diferentes niveles (edificio, planta, zonas, salas, dispositivo), con visualización dinámica de alarmas sobre sinóptico
- Gestión avanzada de alarmas, envío email/SMS de alarmas