

SECTORES DE INCIDENCIA

Aguas
Desalación
Gas
Cemento
Siderurgia
Biocombustibles

REFERENCIAS MÁS RELEVANTES

TXINGUDIKO ZERBITZUAK, S.A.

Irun

Telemando mancomunidad de Txingudi

Aguas

Planta de tratamiento de Aguas residuales + Planta de tratamiento de Agua potable + Varios Bombeos + Dos saltos de agua + Cogeneración eléctrica.
Entorno de trabajo formado por dos servidores redundantes en cluster INTOUCH TERMINAL SERVER con cinco clientes, un servidor de históricos InSQL con dos clientes Active Factory, y otras tres aplicaciones INTOUCH independientes. Comunicaciones vía radio, sms, etc.



Terminal Server
InTouch
Historian
Active Factory

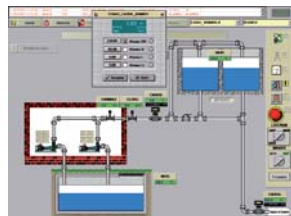
MANCOMUNIDAD DE MONTEJURRA

Estella

Telemando mancomunidad de Montejurra

Aguas

Telemando de abastecimiento para la mancomunidad de aguas de Montejurra formado por 35 estaciones remotas comunicadas vía radio con el puesto central utilizando protocolo MODBUS.



Terminal Server
InTouch
Historian
Active Factory

GRUPO DAMM

El Prat de Llobregat

EDARI DAMM

InTouch

Aguas Residuales Industriales

Planta de tratamiento de Aguas Residuales Industriales en el Prat de Llobregat, para la fábrica de Cervezas DAM.
Entorno de trabajo formado por dos equipos redundantes con aplicaciones INTOUCH.
Autómatas "S7-400 Redundantes" y redes de campo "Profibus DP/PA" y "Ethernet".



OTRAS REFERENCIAS

Cliente: AGUAS MUNICIPALES DE JAVEA, S.A. **Sector:** Aguas **Ubicación:** Javea

Cliente: SIDENOR INDUSTRIAL, S.A. **Sector:** Siderurgia **Ubicación:** Basauri

Cliente: JUNTA MUNICIPAL AGUAS DE TUDELA **Sector:** Aguas **Ubicación:** Tudela

SINDOSA

Parque Tecnológico, Edif. 805
48160 Derio - Bizkaia
Teléfono: +34 94 431 77 57
Fax: +34 94 431 85 81
www.sindosa.com
sindosa@sindosa.com



Sindosa es una ingeniería eléctrica con una experiencia de más de 25 años, dedicada principalmente a la realización de proyectos e instalaciones eléctricas en media y baja tensión, al desarrollo de sistemas de control industriales, a la programación de autómatas y sistemas de supervisión, y a la dirección de obra. Todo ello enfocado principalmente a los sectores del tratamiento de aguas, desalación, cementeras, siderurgia, o gas. Desarrollando para los mismos sistemas de telemando y supervisión, sistemas de telemedida, etc.

Ofrece servicios de:

Ingeniería de proyectos llave en mano.

Proyectos completos para instalaciones eléctricas.

Dirección de obra, instalación y montaje en entornos industriales.

Programación de PLC's, RTU's, SCADA's, etc.

Proyectos, programación, y pruebas radioeléctricas.

"Sistema que se adapta a las necesidades de los proyectos de alta exigencia tecnológica por su gran escalabilidad, programación orientada a objetos, y posibilitar la redundancia.

La consideramos una solución óptima para proyectos de automatización de mediano y gran tamaño principalmente.

Sindosa como ingeniería con amplia experiencia en el campo de la automatización de procesos, ha decidido apostar por la tecnología ArchestrA, y de ahí nuestro compromiso para obtener la certificación ArchestrA como garantía y aval de nuestra capacidad para desarrollar los proyectos que la requieran."



Leire Mardaras Rodriguez
Gerente

HISTORIA DE ÉXITO

SERVICIOS DE LA COMARCA DE PAMPLONA, S.A.

ETAP TIEBAS

Aguas

Tiebas

Industrial Application Server
InTouch
Historian
Active Factory

“Mancomunidad Comarca de Pamplona”.

Realiza la gestión de los siguientes servicios en el área de Pamplona y provincia de Navarra: Abastecimiento, saneamiento, basuras y transporte.

Estación de tratamiento de agua potable, tomada del “Canal de Navarra”, para abastecer a la ciudad de Pamplona y sus alrededores.

Entorno de trabajo ArchestrA formado por dos servidores de objetos redundantes, un servidor de históricos InSQL, y cuatro clientes Intouch View y Active Factory.

Autómatas “S7-400 Redundantes” y redes de campo “Profibus DP/PA” y “Ethernet”.



Vista general de planta

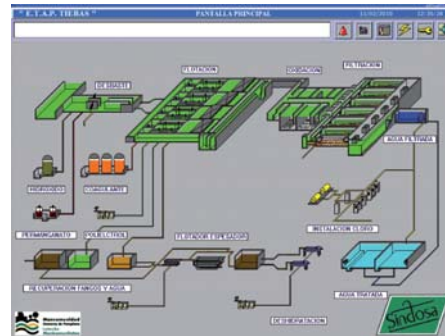
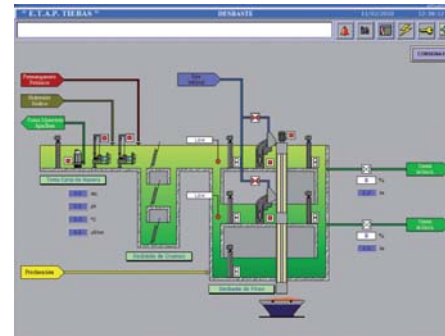


Diagrama de flujo de proceso



Detalle del proceso de “Desbaste”

Datos sobre el proyecto realizado:

OBJETIVOS DEL PROYECTO

- Visualización del proceso.
- Control del proceso.
- Redundancia a nivel de PLC y SCADA.
- Gestión de datos históricos (alarmas, eventos, gráficas, etc.)

RETOS, DIFICULTADES O PARTICULARIDADES DEL PROYECTO

- Integración de diferentes redes de campo.
- Redundancia completa a nivel de PLC y SCADA.
- Programación de objetos con IAS 2.0.
- Posterior migración a la versión IAS 2.1.

CONCLUSIONES/RESULTADOS/LOGROS CONSEGUIDOS

- Satisfacción del cliente final.
- Adquisición de experiencia en el entorno de trabajo ArchestrA para futuras obras.

HISTORIA DE ÉXITO

CABB

EDAR MUNGUA

Aguas

Munguia

Industrial Application Server
InTouch
Historian
Active Factory

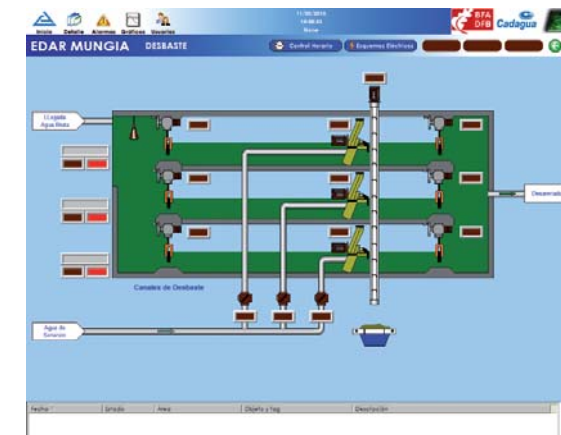
“Consortio de Aguas de Bilbao Bizkaia” (CABB).

Realiza la gestión de los siguientes servicios en el área de Gran Bilbao y provincia de Bizkaia: Abastecimiento y saneamiento.

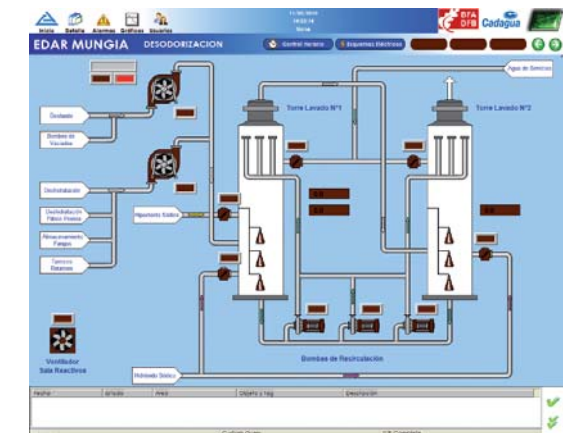
Estación de tratamiento de aguas residuales de Mungia y sus alrededores, para su posterior vertido al río Butrón.

Entorno de trabajo ArchestrA formado por un servidor de objetos, un servidor de históricos InSQL, y un cliente Intouch View y Active Factory.

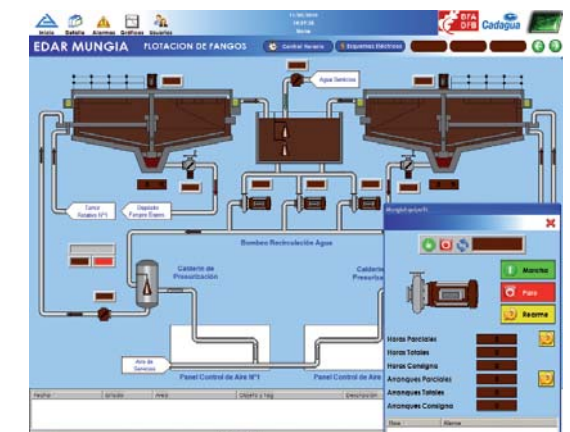
Autómata “S7-400” y redes de campo “Profibus DP/PA” y “Ethernet”.



Detalle del proceso de “Desbaste”



Detalle del proceso de “Desodorización”



Detalle del proceso de “Flotación” y pantalla auxiliar de un accionamiento

Datos sobre el proyecto realizado:

OBJETIVOS DEL PROYECTO

- Visualización del proceso.
- Control del proceso.
- Integración en el puesto central del CABB.
- Gestión de datos históricos (alarmas, eventos, gráficas, etc.)

RETOS, DIFICULTADES O PARTICULARIDADES DEL PROYECTO

- Integración de diferentes redes de campo.
- Integración en el puesto central del CABB.
- Programación de objetos con IAS 2.1.
- Desarrollo con planta en servicio.

CONCLUSIONES/RESULTADOS/LOGROS CONSEGUIDOS

- Satisfacción del cliente final.
- Reforzar la experiencia acumulada en el entorno de trabajo ArchestrA para futuras obras.