

## SIPRO

c/ Pamplona, 92, 1º 5ª  
08018 Barcelona



### REFERENCIAS MÁS RELEVANTES

#### Ambiensys

Barberá del Vallés

##### GeiserBox

IAS 5000 tags  
Historian 5000 tags

##### Reciclaje y residuos

El proyecto GEISERBOX ha consistido en la realización del sistema de control completo para el tratamiento de residuo urbano mediante un reactor a presión de vapor de agua en proceso continuo y la clasificación del producto tratado.



El sistema de control ha consistido en 2 PLCs Schneider Premium con diferentes buses de campo y un sistema de supervisión IAS de Wonderware.

#### Cray Valley

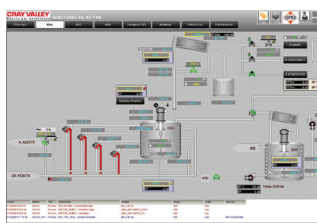
Mollet del Vallés

##### SCADA reactores K4 K5 K6 y bombas

InTouch HMI

##### Químico y resinas

El proyecto para Cray Valley consistió en la especificación de un estándar de programación para procesos continuos tanto para los sistemas de control como para la supervisión y la implementación del sistema de supervisión.



#### ELECNOR

Aeropuerto de Barcelona

##### Automatización salas NAT T1

IAS 5000 tags  
Historian 500 tags

##### Aeronautico

El proyecto consistió en la automatización y el control de los equipamientos de las salas NAT en la T1 del aeropuerto de Barcelona.

El sistema está constituido por PLCs Schneider Premium con módulos de entradas y salidas distribuidos a lo largo de toda la zona de las salas NAT y conexión mediante LON con el sistema de climatización.

La instalación está monitorizada mediante un sistema IAS global para todo el aeropuerto.

### SECTORES DE INCIDENCIA

Infraestructuras

Eficiencia Energética

SIPRO INGENIERÍA, S.A. fue fundada en 1.999 por ingenieros de automatización con amplia experiencia en la industria del automóvil, logística, farmacéutica, química y alimentaria.

El proyecto de empresa consiste en consolidar un equipo de ingenieros integradores de sistemas, para la realización de proyectos de automatización, informática industrial y mantenimiento, con una definitiva apuesta por la alta tecnología, la calidad y el servicio.

SIPRO cuenta con una plantilla multidisciplinar (informáticos, electrónicos y de telecomunicaciones), que permiten realizar, con un alto nivel de calidad, proyectos que van desde la pura informática industrial hasta el control de maquinaria y robótica.

En los últimos años, SIPRO ha expandido sus sectores objetivo hacia las infraestructuras (aeropuertos, puertos, autopistas, edificios, instalaciones singulares, distribución de agua o energía), reciclaje y residuos (plantas de compostaje y de clasificación de residuos), sistemas de eficiencia energética y desarrollo de tecnología para fabricantes de equipos, conservando los sectores industriales originales de la empresa (automóvil, almacenaje y logística, farmacéutica y alimentaria).



*"Una empresa de integración de sistemas generalista como SIPRO INGENIERÍA debe estar al día con las últimas tecnologías de supervisión y control."*



*Wonderware, con los productos bajo la denominación de Archestra y sus complementos, forman un conjunto de supervisión muy potente y apreciado por nuestros clientes.*

*Es por ello que SIPRO ha querido formar parte de los integradores de sistemas de Wonderware, realizando proyectos que ya forman parte de las historias de éxito de Wonderware en España."*

**Albert Linares**  
Director General Sipro Ingenieria